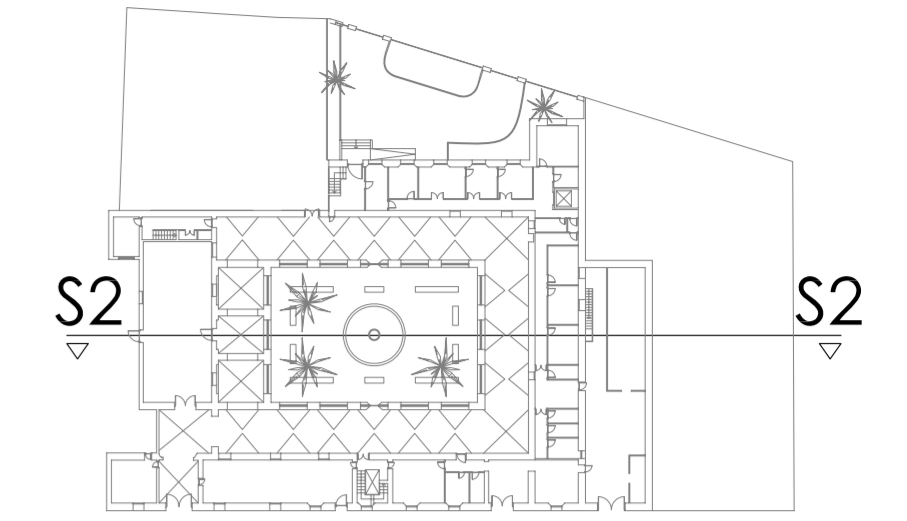




SECCIÓN S2



SECCIÓN S1

<b>PROYECTO</b> BASICO DE REHABILITACIÓN DE LA CASA DE LA MISERICORDIA		<b>EMPLAZAMIENTO</b> CALLE FRAY BONIFACIO FERRER, 7 SEGORBE, CASTELLÓN	
 Carlos Martínez Martínez ARQUITECTO M&M ARQUITECTOS ASOCIADOS S.L.U.		COD	EXPEDIENTE 08/1152
		Nº REVISIÓN rev. 01	SUSTITUYE
		FECHA JULIO 2009	VBº
<b>PROMOTOR</b> EXCMO. AYUNTAMIENTO DE SEGORBE		<b>DENOMINACIÓN</b> ESTADO ACTUAL SECCIÓN S1 Y S2	
ESCALA 1/100	Nº PLANO EA-07		
 arquitectura   urbanismo y gestión de suelo   asistencia técnica a la edificación   ingeniería consultoría y gestión integral   valoraciones y tasaciones   medioambiental   energías renovables Pza. Legión Española, 4 - 2º bajo dcha 46010 VALENCIA   Tel 963 393 200 Fax 963 393 201   info@mmproyectos.es			