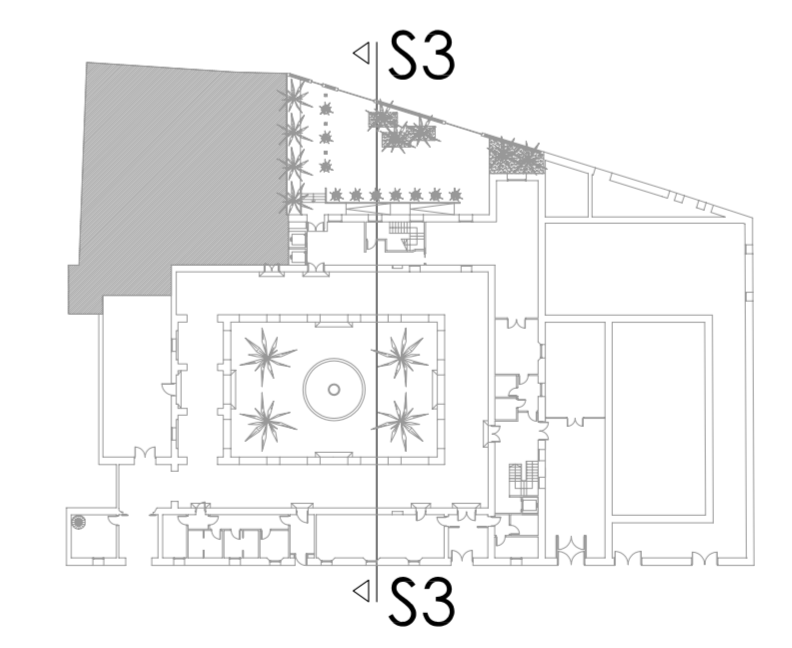
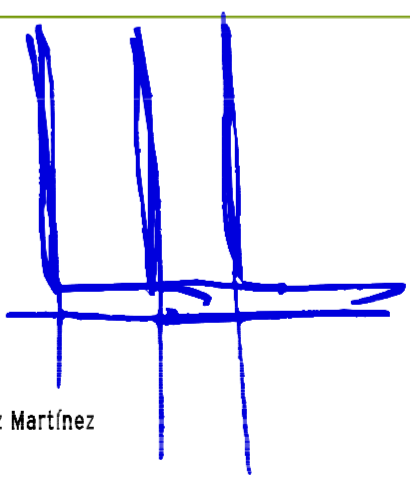



SECCIÓN S4



SECCIÓN S3

<b>PROYECTO</b> BASICO DE REHABILITACIÓN DE LA CASA DE LA MISERICORDIA		<b>EMPLAZAMIENTO</b> CALLE FRAY BONIFACIO FERRER, 7 SEGORBE, CASTELLÓN	
 Carlos Martínez Martínez ARQUITECTO M&M ARQUITECTOS ASOCIADOS S.L.U.		<b>COD</b>	<b>EXPEDIENTE</b> 08/1152
		<b>Nº REVISIÓN</b> rev. 01	<b>SUSTITUYE</b>
<b>PROMOTOR</b> EXCMO. AYUNTAMIENTO DE SEGORBE		<b>FECHA</b> JULIO 2009	<b>VBº</b>
		<b>DENOMINACIÓN</b> SECCIÓN S3 Y S4	
		<b>ESCALA</b> 1/100	<b>Nº PLANO</b> S-2
 arquitectura   urbanismo y gestión de suelo   asistencia técnica a la edificación   ingeniería consultoría y gestión integral   valoraciones y tasaciones   medioambiente   energías renovables Pza. Legión Española, 4 - 2º bajo dcha 46010 VALENCIA   Tel 963 393 200 Fax 963 393 201   info@mmproyectos.es			